

Medieninformation

Naturpark Lüneburger Heide

Anschrift: Naturparkregion Lüneburger Heide e.V.
Schloßplatz 6
21423 Winsen (Luhe)

Name:
Telefon: 04171 693-139
Fax: 04171 693-99139
E-Mail: info@naturpark-
lueneburger-heide.de

Internet: www.naturpark-lueneburger-heide.de
www.facebook.com/Naturpark.Lueneburger.heide/
www.instagram.com/naturparklueneburgerheide/de

Datum: 12.07.2023

Wirtschaftsminister Olaf Lies eröffnet die 18. Saison Heide-Shuttle im Naturpark Lüneburger Heide

Reppenstedt, 12. Juli 2023 – Großer Bahnhof und große Freunde in Reppenstedt: Die Region Naturpark Lüneburger Heide feierte heute die Eröffnung der 18. Saison des beliebten Heide-Shuttles. Dieses einzigartige Mobilitätsangebot bietet den Besuchern und Bewohnern der Region die Möglichkeit, die Schönheit der Kulturlandschaft Lüneburger Heide mit ihren vielen Orten und Attraktionen bequem und umweltfreundlich zu erkunden. Die fünf Linien des Heide-Shuttles verbinden vom 15. Juli bis zum 15. Oktober rund 100 Haltestellen in den Landkreisen Harburg, Lüneburg und Heidekreis miteinander. Die Busse, die im Städtedreieck Lüneburg, Soltau und Buchholz verkehren, fahren pro Tag fünf- bis sechsmal zwischen 8 und 20 Uhr und sind mit Fahrradanhängern für 15 Räder ausgestattet. Zudem bieten sie Anschlüsse an die Bahnhöfe der Region. Die Fahrpläne sind in die HVV und DB App integriert und mit weiterführenden Informationen unter www.heide-shuttle.de abrufbar.

Der Heide-Shuttle ist jedoch mehr als nur ein Transportmittel zu den Attraktionen der Region. Angesichts des fortschreitenden Klimawandels und der dringenden Notwendigkeit, den CO₂-Ausstoß zu reduzieren, leistet der Heide-Shuttle einen wesentlichen Beitrag zum Klimaschutz. Der Straßenverkehr trägt deutschlandweit etwa ein Fünftel der CO₂-Emissionen bei, der Individualverkehr macht dabei den größten Anteil aus. Der Heide-Shuttle bietet eine klimaschonende Alternative zum Auto und ermutigt die Menschen, ihr Fahrzeug stehen zu lassen und auf den umweltfreundlichen Shuttle-Bus umzusteigen.

Das Projekt wurde vor 18 Jahren aus einer Zukunftswerkstatt Lüneburger Heide geboren und hat sich seitdem zu einem Modell für Mobilität im ländlichen Raum entwickelt. Es ist ein



Mitglieder des geschäftsführenden Vorstandes:

Vorsitzender Olaf Muus, Samtgemeinde Hanstedt
stellv. Vorsitzende Anke von Fintel, Landkreis Heidekreis
stellv. Vorsitzende Inga Masemann, Landkreis Lüneburg

Steuer Nr. Finanzamt Winsen (Luhe): 50/270/04229

Bankverbindungen:

Sparkasse Harburg-Buxtehude
IBAN DE26 2075 0000 0060 1003 36 | BIC NOLADE21HAM

Volksbank Lüneburger Heide eG
IBAN DE23 2406 0300 2802 2823 00 | BIC GENODEF1NBU

Aktuelles und Neuigkeiten der Saison stellte Naturparkgeschäftsführerin Hilke Feddersen dar. Gemeinsam mit der Lüneburger Heide GmbH und vielen hochmotivierten Komparsen aus der Region wurden letzte Woche diverse Filmsequenzen im und mit dem Heide-Shuttle gedreht. Daraus werden nun Filme geschnitten, die in den sozialen Medien für den Heide-Shuttle werben sollen. „Womöglich findet sich über so ein Filmchen ja auch der ein oder andere Busfahrer für die Lüneburger Heide“ erläutert Feddersen. Gemeinsam mit den Tourist Informationen startet der Naturpark eine Infokampagne für Leistungsträger in der Region. „Fast jedes Hotel und viele Attraktionen weisen bei ihren Anreisehinweisen die Autostrecken und Parkplätze aus. Es wäre toll, wenn es uns gelingen könnte, dass auch alle Leistungsträger entlang der 5 Ringe auf das kostenfreie Shuttle-Angebot hinweisen könnten“ appelliert Geschäftsführerin Feddersen.

- Auf dem Ring 1 und dem Ring 2 gibt es in 2023 keine Änderungen
- Der Ring 3 ist in der Saison 2023 stark von Baustellen beeinflusst. Auf Ring 3 fällt die nördliche Schleife von Buchholz über Bendestorf nach Jesteburg ganz weg. Dafür fährt der Bus immer von Buchholz über Reindorf nach Lüllau.
- Ebenfalls auf Ring 3 fällt vom 15. Juli bis zum 16. August, baustellenbedingt, die Tour von Garlstorf, Salzhausen, Eyendorf weg. Der Ring 3 nimmt fährt von Garlstorf direkt nach Egestorf.
- Auf dem Ring 4 gibt es in 2023 auch keine Änderungen.
- Auf Ring 5 fällt die Haltestelle in Melbeck weg, so dass der Bus direkt von Lüneburg nach Heiligenthal und dann weiter über Südergellersen gen Amelinghausen und Döhle fährt.

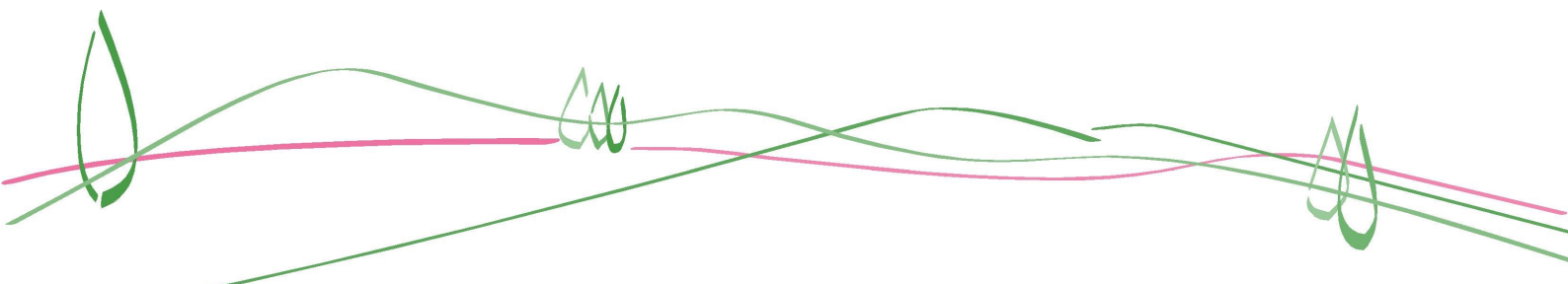
Im Anschluss lud Feddersen Herrn Minister Lies, alle Gäste und die Medien zu einer kleinen Shuttle- Rundfahrt ein und danach erfreuten sich alle an einem regionalen Imbiss, zu dem die Samtgemeinde Gellersen eingeladen hat.

Der Naturpark Lüneburger Heide hofft auf eine erfolgreiche Saison des Heide-Shuttles und lädt alle aus nah und fern sowie Groß und Klein dazu ein, das Angebot zu nutzen und damit auch die Mobilitätswende im ländlichen Raum voranzutreiben.

Foto

© Naturpark Lüneburger Heide e.V.

Minister Lies (Mitte), Mitglieder des deutschen Bundestags, Mitglieder des Landtags, Landrat, Erste Kreisräte, Bürgermeisterinnen und Bürgermeister, Naturpark und ADFC





Minister Lies vor dem Heide-Shuttle © Naturpark Lüneburger Heide

